



UNIVERSITÄT
ZU KÖLN

HERZLICH WILLKOMMEN AN DER HUMANWISSENSCHAFTLICHEN FAKULTÄT

Begrüßung und allgemeine Informationen zum Studium

Ablauf

1. Was erwartet Sie heute?
2. Wer sind wir?
3. Wo studieren Sie?
4. Wo finden Sie Informationen?
5. Welche Systeme müssen Sie kennen?
6. Welche weiteren Anlaufstellen sollten Sie kennen?

01

WAS ERWARTET SIE HEUTE?

| Wann? | Was? | Wo? | Wer? |
|---------------|---|--|--|
| 09:00 – 10:00 | Allgemeine Begrüßung und einführende Informationen | Hörsaal H161 | Studierenden-Service-Center (SSC) der HF |
| 10:00 – 12:15 | Servicezentrum Inklusion (SZI) – offene Beratung NUR am 13.03. | Info-Point SSC HF | Servicezentrum Inklusion |
| 10:30 – 11:15 | B.A. Bildungswissenschaften | Hörsaal H161 | SSC Pädagogik |
| 11:15 – 11:45 | Praxisphasen | Hörsaal H161 | Zentrum für Lehrer*innenbildung (ZfL) |
| 11:30 – 13:30 | Zentrum für Lehrer*innenbildung (ZfL) – offene Beratung | Vor Hörsaal H161 | ZfL |
| 12:15 – 13:00 | B.A. Unterrichtsfach Pädagogik | Seminarraum S 163 | SSC Pädagogik |
| | B.A. Sonderpädagogische Fachrichtungen – Förderschwerpunkte | Hörsaal H 162 | SSC Heilpädagogik |
| | KLIPS-Einführung | Hörsaal H 161 | SSC der HF |
| 12:00 – 15:00 | Belegungshilfe KLIPS 2.0 (nur für Fächer der HF) | PC-Pool, Gebäude 213 oder 216 oder Seminarraum S 165 | SSC der HF |
| 13:15 – 14:00 | B.A. Unterrichtsfach Wirtschaft-Politik | Seminarraum S 163 | SSC Psychologie/ Sozialwissenschaften |
| | B.A. Lernbereich Ästhetische Erziehung NUR am 13.03. | Theater 2.212 | SSC Kunst/Musik |
| | KLIPS-Einführung | Hörsaal H 161 | SSC der HF |
| 14:00 – 15:00 | B.A. Unterrichtsfach Kunst NUR am 13.03. | Theater 2.212 | SSC Kunst/Musik |
| | B.A. Unterrichtsfach Musik NUR am 19.03. | Musiksaal | SSC Kunst/Musik |
| 14:00 – 14:45 | KLIPS-Einführung | Hörsaal H 161 | SSC der HF |

02

WER SIND WIR?



Service & Beratung an der HF

Studierenden-Service-Center der HF

Information und Beratung von Studierenden und Studieninteressierten u.a. zu:

- Studienangebot der HF
- Studienorganisation
- Veranstaltungsbelegung

Prüfungsamt der HF

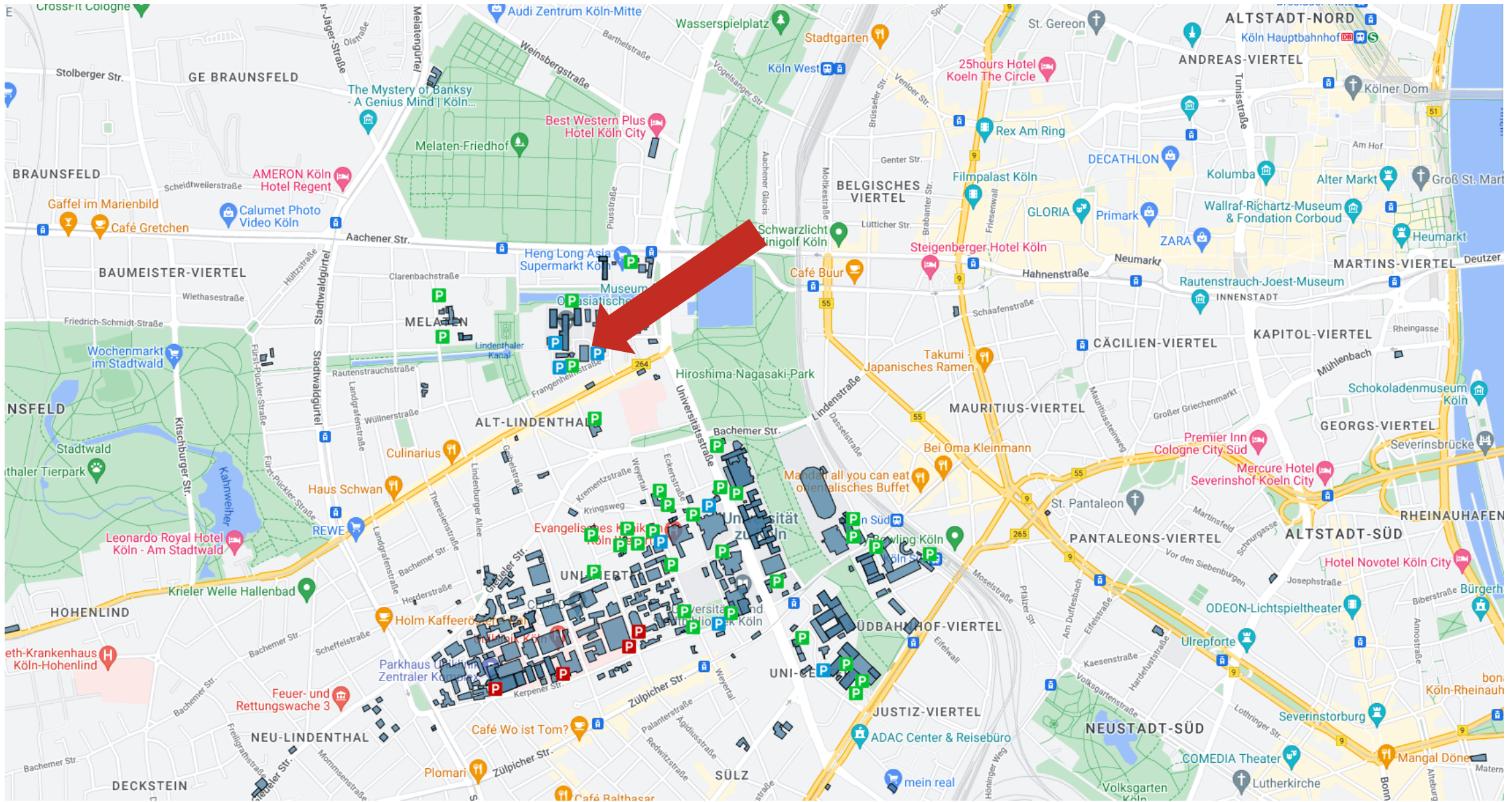
Information und Beratung von Studierenden u.a. zu:

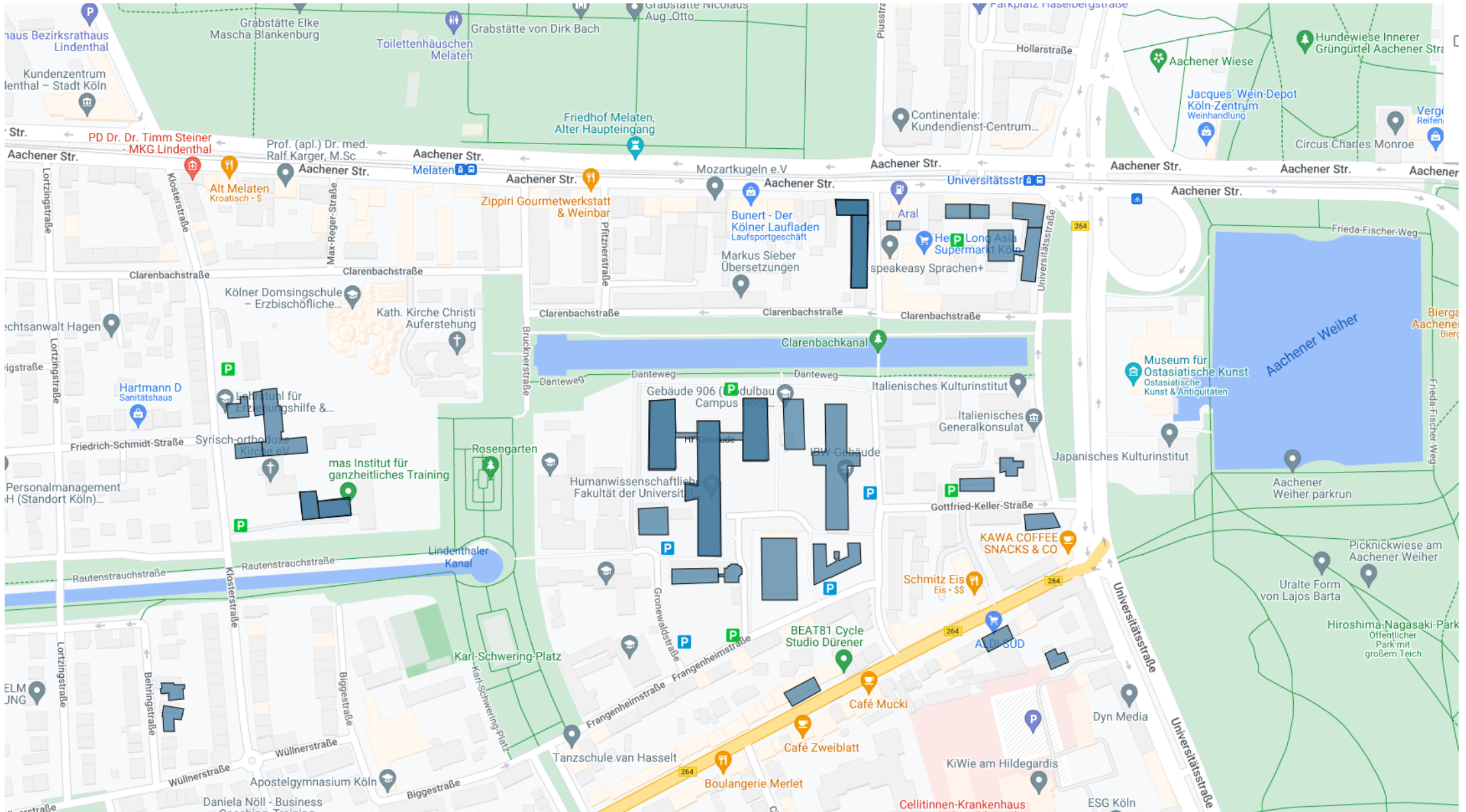
- Prüfungsorganisation und -verbuchung
- Anerkennung von Studienleistung

03

WO STUDIEREN SIE?







04

WO FINDEN SIE INFORMATIONEN?



Informationsquellen/Dokumente

– zu finden auf den [Studiengangsseiten](#) der Fakultät –

Prüfungsordnung (PO) &
Fachspezifische Anhänge (FSB)

Rechtsverbindliches Dokument mit formalen Infos bspw. zu Abschlüssen, Prüfungsformen, LP

Modulhandbücher (MHB)

Inhaltliche Beschreibung der Module & Modulverantwortlichkeit

Persönliche Studienpläne

Können als Übersicht für den eigenen Studienverlauf genutzt werden

Webseiten von SSC und PA

Aktuelle Infos zu den Studiengängen, Sprechzeiten, Studienorganisation

Newsletter vom SSC

Informationsangebot des SSC mit Hinweisen zu Belegungsphasen und Veranstaltungsangebot



Semester- und Vorlesungszeiten

Semester

- Sommersemester: 01.04. – 30.09.
- Wintersemester: 01.10. – 31.03.

Vorlesungszeit

- SoSe 2024: 08.04.2024 – 19.07.2024
- WiSe 2024/25: 07.10.2024 – 31.01.2025

05


WELCHE SYSTEME MÜSSEN SIE KENNEN?

Benutzername


Passwort

Modus
Automatisch ▾

Sprache
Deutsch ▾

Anmelden 

KLIPS 2.0
Campusmanagement

 ILIAS | Digitale Lernwelt der Universität zu Köln

Willkommen

Bei ILIAS anmelden

Benutzername *

Passwort *

* Erforderliche Angabe

Studierenden-Account UzK

- Nach erfolgreicher Immatrikulation → Freischaltung Studierenden Account:

<https://kim.uni-koeln.de>

- Account-Name = Kürzel aus Familienname und Anfangsbuchstabe Vorname

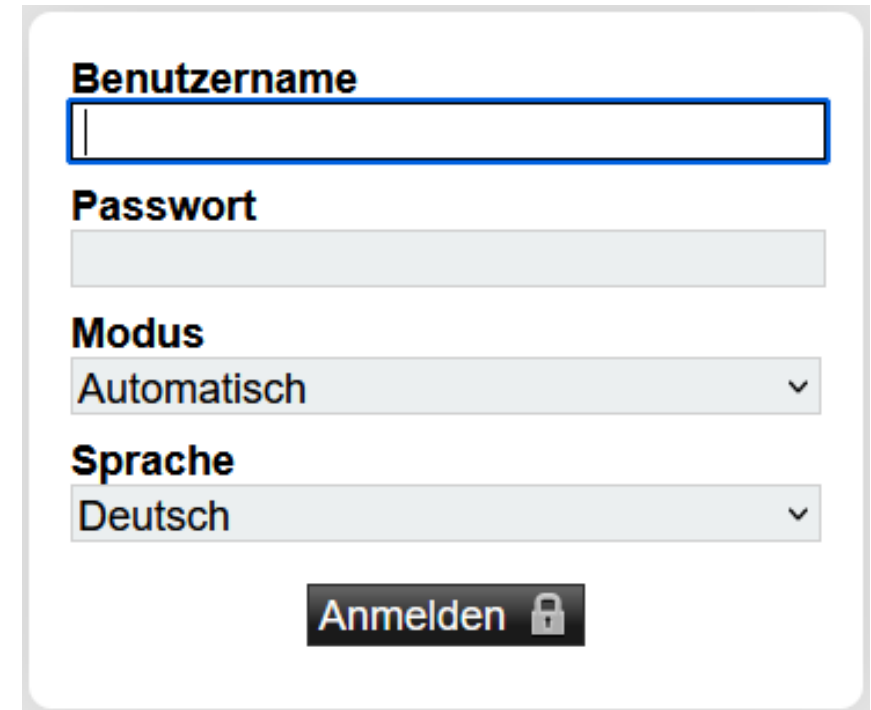
→ gilt für Anmeldung bei zahlreichen Programmen/Diensten der Uni Köln

- Eine Anleitung zur Freischaltung des Accounts finden Sie hier:

<https://rrzk.uni-koeln.de/accounts-kommunikation/accounts/studierenden-account/freischaltung>

Webmail

- E-Mail Programm der Uni Köln:
<https://webmail.uni-koeln.de>
- Jede:r Studierende:r erhält eine unieigene E-Mailadresse
→ S-Mail-Adresse
- Diese Adresse muss zu Studienbeginn einmalig aktiviert werden!
- Alle offiziellen E-Mails der Uni gehen an Ihren S-Mail-Account:
accountname@smail.uni-koeln.de
- Regelmäßig abrufen oder [Weiterleitung einrichten](#)



The screenshot shows a login form with the following fields and options:

- Benutzername**: A text input field with a blue border.
- Passwort**: A text input field with a grey background.
- Modus**: A dropdown menu with "Automatisch" selected and a downward arrow.
- Sprache**: A dropdown menu with "Deutsch" selected and a downward arrow.
- Anmelden**: A dark button with a lock icon.

KLIPS 2.0

- Campusmanagementsystem der Uni Köln:
 - Vorlesungsverzeichnis
 - Veranstaltungsbelegung
 - Prüfungsanmeldung
 - Dokumentenerstellung (z.B. Immatrikulationsbescheinigung, Transcript of Records)

<https://klips2.uni-koeln.de>



ILIAS

- E-Learning Plattform
- Ergänzung der Lehrveranstaltungen durch ILIAS
 - Veranstaltungsmaterialien, Foren, Umfragen
- Für jede Lehrveranstaltung wird automatisch ein ILIAS-Kurs erstellt
- Fixplatz in Veranstaltung = Zugriff auf ILIAS-Kurs

<https://www.ilias.uni-koeln.de>



ILIAS | Digitale Lernwelt der Universität zu Köln

Willkommen

Bei ILIAS anmelden

Benutzername *

Passwort *

* Erforderliche Angabe

06

**WELCHE WEITEREN
ANLAUFSTELLEN SOLLTEN
SIE KENNEN?**

Weitere Anlaufstellen an der Uzk

- [Erstsemesterportal](#) → Zusammenfassung praktischer Hinweise zum Studienstart
- [Regionales Rechenzentrum \(RRZK\)](#) → technischer Support: Uni-Account, Software, VPN-Client
- [Studierendensekretariat \(StudSek\)](#) → Pflege der Stammdaten, Immatrikulation, Semesterbeitrag
- [Zentrum für LehrerInnenbildung \(ZfL\)](#) → zentrale Anlaufstelle für Lehramtsstudierende: zuständig für alle fach- und lehramtsübergreifenden Themen (z.B. Praxisphasen, Abschlussarbeiten, Zeugnisse, Bafög-Bescheinigung)
- [Servicezentrum Inklusion \(SZI\)](#) → Unterstützungsangebote für das Studium mit Behinderung, chronischer oder psychischer Erkrankung
- [Kölner Studierendenwerk \(werk\)](#) → Wohnheime, Beratung (z.B. Finanzierung, Lern- & Studienorganisation), Mensen
- [Bibliotheken](#) → Bibliotheksführungen und Angebote zum wissenschaftlichen Arbeiten
- [LOTSE](#) = Landkarte zur Orientierung und für Transparenz im StudienEinstieg → Onlinetool für einen guten Studieneinstieg. Zugriff über ILIAS.

Das

Zentrum für Lehrer*innenbildung (ZfL)

Die zentrale Anlaufstelle für Lehramtsstudierende für alle fach-
und lehramtsübergreifenden Themen



UNIVERSITÄT
ZU KÖLN

Zentrum für
Lehrer*innenbildung

Unsere Aufgaben

Informationen rund ums Studium

Praxisphasen und Auslandsaufenthalte

Beratung zu studienrelevanten Themen

Prüfungsverwaltung fachübergreifender
Leistungen



UNIVERSITÄT
ZU KÖLN

Zentrum für
Lehrer*innenbildung

Unser Beratungs- und Unterstützungsangebot

zfl.uni-koeln.de/beratung



Stundenplan-
beratung



Peer-Beratung



Veranstaltungen &
Workshops



Sprechstunden



Co-Working
Space



Coaching

Peer-Mentoring



UNIVERSITÄT
ZU KÖLN

Zentrum für
Lehrer*innenbildung



kleiner Ausblick: Info Veranstaltungen & Workshops im Sommersemester 2024

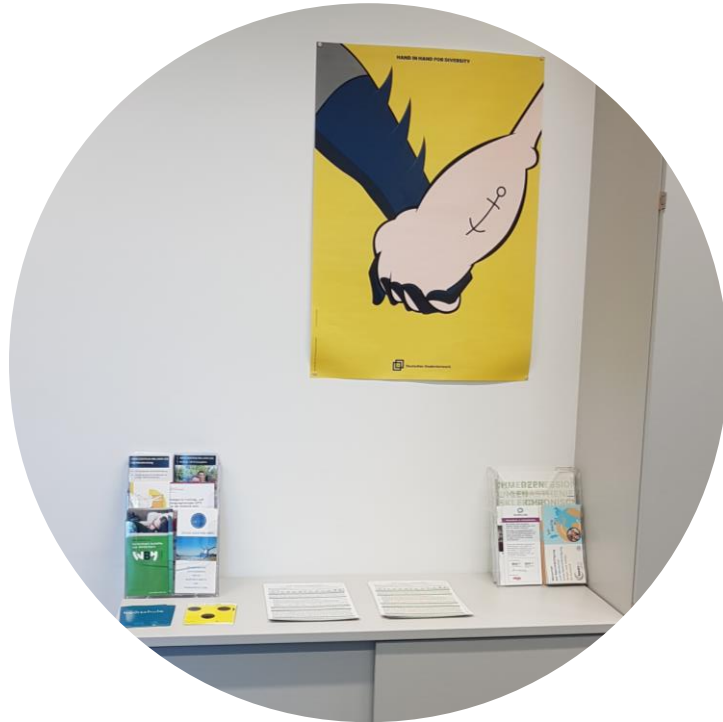


- ➔ **Check-In Lehramt** für Erstsemesterstudierende am **14. März & 5. April**
- ➔ Info Veranstaltungen zu bestimmten Phasen des Lehramtsstudiums (z. B. Übergang in den Master)
- ➔ Talkrunde Lehrer*in werden – oder doch nicht ?!
- ➔ verschiedene Workshops rund um das Thema Well Being und Gesundheit





UNIVERSITÄT
ZU KÖLN



Servicezentrum Inklusion

ERSTINFORMATIONEN

Studium mit Behinderung, chronischer
oder psychischer Erkrankung/ Belastung

Im Überblick: Gesundheit, Inklusion & Chancengerechtigkeit

Studium mit Behinderung, chronischer und psychischer Erkrankung oder Belastung

inklusion.uni-koeln.de/wegweiser

- Beratung, Gruppenangebote und Services → *Servicezentrum Inklusion*
- Vertretung von Rechten und Interessen → *Beauftragte des Senats*
- Austausch, studentische Vertretung → S.o.S. – „Studieren ohne Schranken“



gesund studieren | gesunde.uni-koeln.de/sgm

- Präventionsangebote, Angebotswegweiser



Was tun bei Stress, Ängsten und anderen Belastungen?! | empower.uni-koeln.de

- Fragen zur Orientierung, Übersicht Anlaufstellen



Vielfalt, Antidiskriminierung, Chancengerechtigkeit | vielfalt.uni-koeln.de

- Informationen, Übersicht von Anlaufstellen



Erste Ansprechstellen an der Universität zu Köln für ein Studium mit Behinderung, chronischer und psychischer Erkrankung

- Beratung, Gruppenangebote, Information und Services

→ Servicezentrum Inklusion

- Beratung | inklusion.uni-koeln.de/beratung
- Wegweiser & Übersicht vieler Unterstützungsangebote und Informationen | inklusion.uni-koeln.de/wegweiser
- Info-Webseite zum Nachteilsausgleich | inklusion.uni-koeln.de/nachteilsausgleich



- Vertretung von Rechten und Interessen

→ *Beauftragte für Studierende mit Behinderung oder chronischer Erkrankung* | ukoeln.de/76TIG



- Austausch mit anderen Betroffenen, studentische Vertretung

→ *Studieren ohne Schranken* | sos-referat.uni-koeln.de

Wichtige Informationen zum Studienstart



Präsentationen des Orientierungstages werden auf [dieser Seite](#) abgelegt.

Wir wünschen Ihnen einen guten Start ins Studium!